



CÔNG TY CỔ PHẦN LÊ BẢO MINH
TRUNG TÂM BẢO HÀNH
[Http://www.lebaominh.vn](http://www.lebaominh.vn)

Trụ sở chính:	135A Nguyễn Văn Trỗi - TP.HCM	Tel: 84.8.8456666
Tại Đà Nẵng:	32 Hoàng Hoa Thám - TP. Đà Nẵng	Tel: 84.511.751615
Tại Nghệ An:	109 Nguyễn Thị Minh Khai - TP. Vinh	Tel: 84.383.833933
Tại Cần Thơ:	176 Đường 3/3 - Quận Ninh Kiều	Tel: 84.071.740074
Tại Hà Nội:	14A 10 Lý Nam Đế - Quận Hoàn Kiếm	Tel: 84.4.7226666
Tại Bình Dương:	204 Đại lộ Bình Dương - P. Phú Thọ - TX.TDM	Tel: 84.650.813666

PHIẾU BẢO HÀNH

WARRANTY CARD

Số phiếu (Card No.):

Sản phẩm (Product type):

Số Seri (Serial No.):

Ngày chấm dứt bảo hành (Warranty expiry date):

Ngày chấm dứt bảo trì miễn phí (Free maintainance expiry date):

Tên người mua (Buyer's name):

Điện thoại (Phone No.):

Địa chỉ (Address):

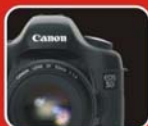
Chữ ký & con dấu bên bán (Seller's chop & signature):

LBN
LÊ BẢO MINH

Lưu ý (Notes)

Phiếu bảo hành sẽ không có giá trị nếu không điền đầy đủ các thông tin bắt buộc (các thông tin có ký hiệu* có thể bỏ trống)

Product warranty will be void if this card is not filled up with required information (only information with asterisk mark can be left blank)



■ Xin quý khách lưu ý các quy định về bảo hành ghi ở mặt sau.



CÁC ĐIỀU KHOẢN BẢO HÀNH Warranty Terms



I. ĐIỀU KHOẢN CHUNG VỀ BẢO HÀNH CHO TẤT CẢ SẢN PHẨM :

(Warranty common terms applied for all products)

1. Khi mang máy đến sửa chữa tại các trung tâm bảo hành, người mua phải xuất trình phiếu bảo hành trước khi mọi yêu cầu được đáp ứng.

When service are needed, the user must present this warranty card to warranty center's staff before any requirements are responded.

2. Phiếu bảo hành phải còn nguyên vẹn, không bị tẩy xóa, sửa đổi và phải còn đầy đủ thông tin yêu cầu.

Tem bảo hành phải có đầy đủ thông tin yêu cầu. Tem bảo hành phải còn nguyên vẹn, không bị dán chồng bởi tem khác.

Warranty card must be intact, completely filled with required information and must not be erased or edited. Warranty stamp must be intact and not be overlaid by any other stamps.

3. Chính sách bảo hành đối với 1 số vật tư đặc biệt :

-Đầu phun: Không được bảo hành

-Mực máy in: Áp dụng chính sách 1 đổi 1 cho các sản phẩm mực tuân thủ theo đúng các điều khoản bảo hành chung, lượng mực đã sử dụng không quá 50% trọng lượng mực gốc & bản in bị lỗi.

-Film sấy, ru lô ép: Bảo hành 16.000 bản.

-Đèn máy chiếu: Bảo hành 500 giờ hoạt động hoặc 3 tháng tùy theo điều kiện nào đến trước

-Các phụ kiện (pin, thẻ nhớ...) theo máy và các thiết bị chọn thêm của Camera, Camcorders ... không bảo hành.

-Máy Photocopy: chỉ bảo hành cho Board mạch Điện & Điện tử với điều kiện phải có: 1/ Biên bản lắp đặt & bàn giao máy; 2/ Xác nhận về hư hỏng phát sinh của khách hàng sử dụng máy.

Các sản phẩm khác do Công ty Lê Bảo Minh phân phối không nằm trong danh sách này sẽ được bảo hành theo tiêu chuẩn của nhà sản xuất.

Tất cả các dịch vụ bảo hành theo quy định, bảo trì miễn phí được thực hiện tại các trung tâm bảo hành của Lê Bảo Minh trên toàn quốc.

Warranty policy for special items used in variety of products:

-Print head: No warranty

-Print Cartridge: Item for item exchange for all

cartridge follow warranty common terms, and the weight of ink used must not be over 50% of original ink in cartridge and has error in printed documents.

-Fixing film, pressure roller: Warranty within 16.000 prints

-Lamp of Projectors: Warranty within 500 working hours or 3 months depend on whichever comes first.

-Accessories (Battery, Memory card, Charger...) an options of Cameras, Camcorders: No warranty

-Photocopiers: Warranty only for Electrical & Electronical Boards with mandatory equipments: 1/ Machine Installation Report of and user.

Other products provide by Le Bao Minh Co. not listed here will be warranty follow manufacturer's standard.

All warranty, free maintenance will be performed at Warranty Center of LBM Co.

II. SẢN PHẨM SẼ KHÔNG ĐƯỢC BẢO HÀNH NẾU BỊ HƯ HỎNG DO :

(PRODUCT WILL NOT BE WARRANTY IF DAMAGES WERE CAUSED BY)

Sử dụng không đúng cách, bất cẩn, nghịch phá, để vật lạ (Kẹp giấy, côn trùng, chất lỏng...) rơi vào sản phẩm, do sử dụng vật tư linh kiện không chính phẩm, không được nhà sản xuất khuyến dùng hoặc không do Lê Bảo Minh cung cấp.

Misuse, negligence or tampering of the equipment, foreign objects (paper clip, insect, liquid ...) fall inside the equipment, use of supplies, spare parts that are not genuine, not recommended by manufacturer or not provided by LBM Co.

Lỗi của các thiết bị ngoại vi kết nối với máy (phần mềm, phần cứng của máy tính, máy in)

Fault of peripheral devices connected with products (softwares and hardwares of PC, Printer ...)

Hoả hoạn, ngập lụt, sét đánh, cháy nổ, và các loại thiên tai khác.

Fire, flood, lightning strike, explosion, and other natural disasters.